

e-bülten

2011-12

EKONOMİ GÖSTERGELERİ

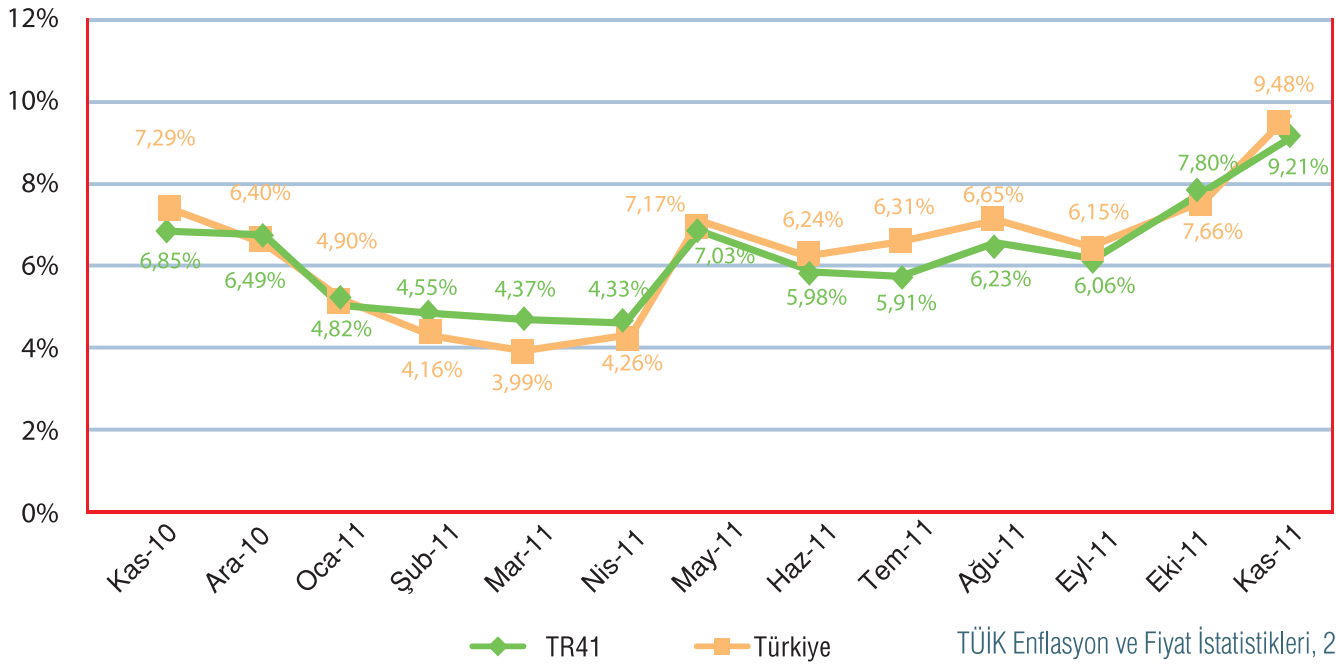


BEBKA

Bursa Eskişehir Bilecik
Kalkınma Ajansı

Enflasyon Göstergeleri:

Tüketici Fiyatları Endeksi (TÜFE):



TÜFE’de Türkiye geneli yıllık enflasyon %9,48, TR41 Bölgesinde ise %9,21 olarak gerçekleşmiştir.

2011 yılı Kasım ayında 2003 Temel Yıllı Tüketici Fiyatları Endeksi bir önceki aya göre ülke genelinde %1,73, TR41 Bölgesinde ise %1,21 artış yaşamıştır.

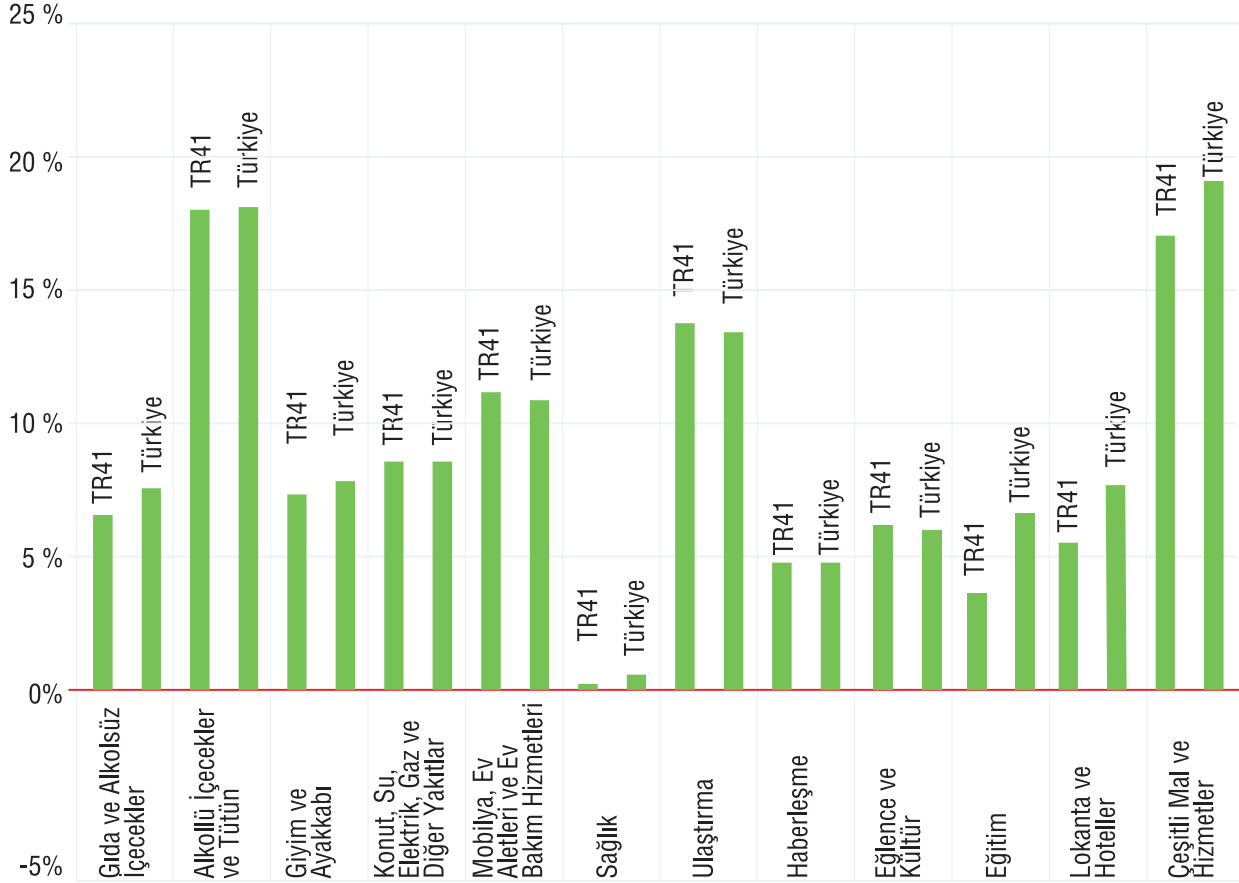
NUTS2 düzeyinde 26 bölge içinde TÜFE’nin aylık bazda en yüksek artış gösterdiği bölge TRC3 (Mardin, Batman, Şırnak, Siirt) (%2,48) olmuştur. Geçen yılın aynı ayına göre en yüksek artış TRA1 (Erzurum, Erzincan, Bayburt) (%11,72) bölgesinde gerçekleşmiştir.

Bir önceki yılın aynı ayına göre TÜFE’de en yüksek artış %19,14 ile çeşitli mal ve hizmetler grubunda gerçekleşmiştir. Alkollü içecekler ve tütün (%18,56), ulaştırma (%13,22), ev eşyası (%11,09) artışın yüksek olduğu diğer harcama gruplarıdır.

2011 yılı Kasım ayında endekste kapsanan 445 maddeden; 54 maddenin ortalama fiyatlarında değişim olmazken, 317 maddenin ortalama fiyatlarında artış, 74 maddenin ortalama fiyatlarında ise düşüş gerçekleşmiştir.

Enflasyon Göstergeleri:

TÜFE Ana Harcama Grupları



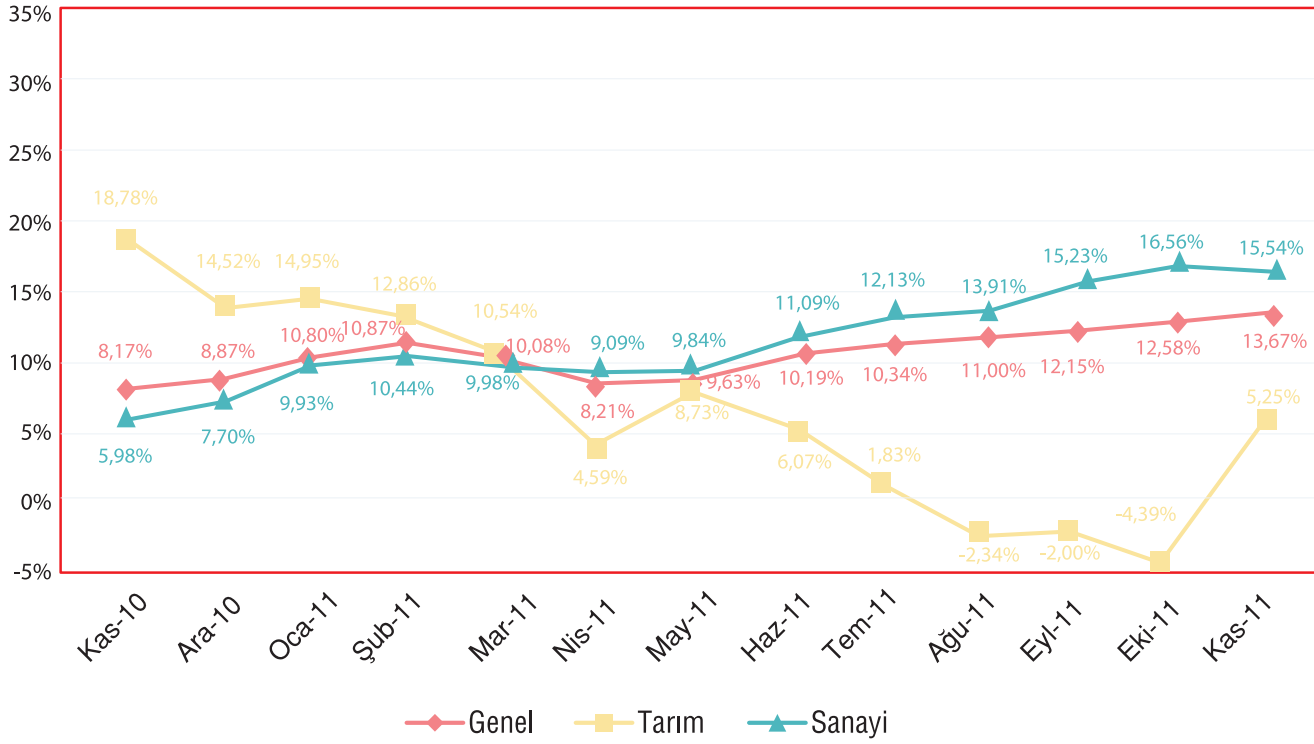
TÜİK Enflasyon ve Fiyat İstatistikleri, 2011

TR41 Bölgesinde ana harcama gruplarında bir önceki yılın aynı ayına göre en yüksek artış %18,61 ile alkollü içecekler ve tütün grubunda gerçekleşmiştir.

Endekste yer alan gruplardan çeşitli mal ve hizmetler grubunda %17,28, ulaşırmada %13,73, ev eşyasında %11,21, konut-su-elektrik-gaz ve diğer yakıtlarda %8,87, giyim ve ayakkabıda %7,01, gıda ve alkolsüz içeceklerde %6,49, eğlence ve kültürde %6,11 lokanta ve otellerde %5,40, haberleşmede %4,86, eğitimde %3,79, sağlıkta %0,13 artış yaşanmıştır.

Enflasyon Göstergeleri:

Üretici Fiyatları Endeksi (ÜFE):



TÜİK Enflasyon ve Fiyat İstatistikleri, 2011

ÜFE'de yıllık değişim %13,67 olarak gerçekleşmiştir.

2011 yılı Kasım ayında 2003 Temel Yıllı Üretici Fiyatları Endeksi'nde bir önceki yılın Kasım ayına göre %13,67 artış yaşanırken bu artış bir önceki aya göre %0,65'tir.

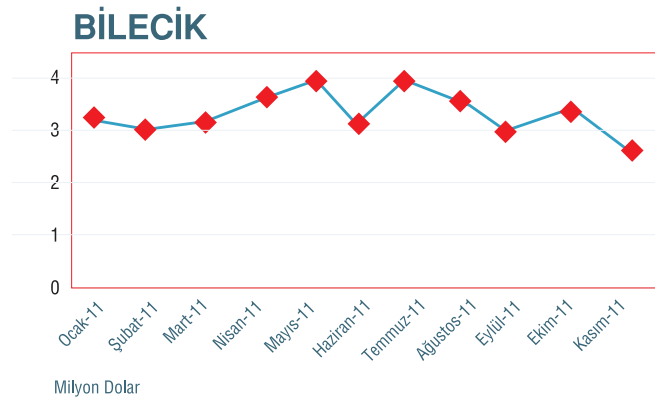
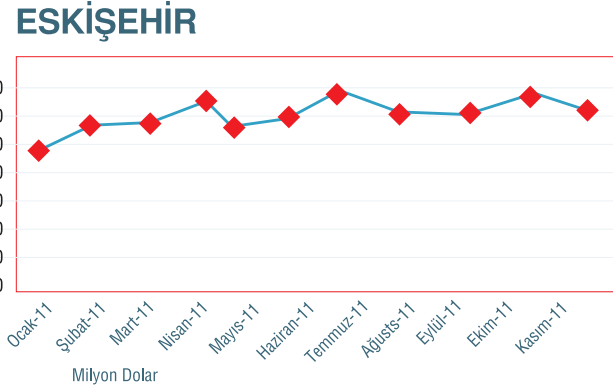
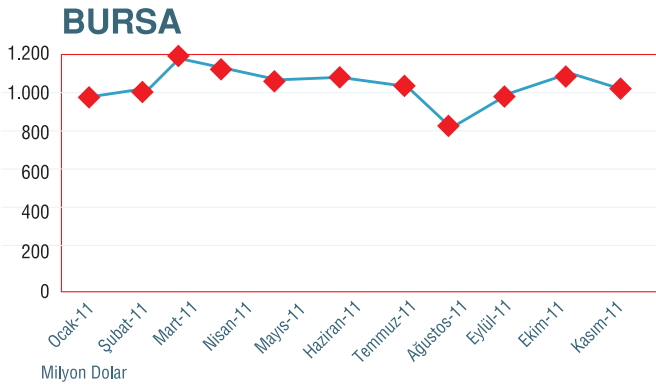
Aylık değişim tarım sektöründe %5,40, sanayi sektöründe -%0,25 olarak gerçekleşmiştir.

ÜFE'nin tarım sektörü endeksinde, 2011 yılı Kasım ayında bir önceki aya göre %5,40 ve bir önceki yılın aynı ayına göre de %5,25 artış gerçekleşmiştir. Sanayi sektörü endeksinde ise bir önceki aya göre -%0,25, bir önceki yılın aynı ayına göre %15,54 artış yaşanmıştır.

İHRACAT (ABD DOLARI)

| | Kasım (2011) | Kasım (2010) | TOPLAM (2011 Ocak-Kasım) |
|-----------|------------------|----------------|--------------------------|
| BURSA | 1.021.672.773,29 | 865.304.286,92 | 11.501.098.758,45 |
| ESKİŞEHİR | 63.056.004,27 | 48.679.127,63 | 652.091.364,36 |
| BİLECİK | 2.607.347,17 | 3.186.344,39 | 35.261.509,69 |

TR41 Bölgesi illerinden Bursa'da 2011 yılı Kasım ayında 1,022 milyon dolar dolaylarında bir ihracat gerçekleştirilmiştir. 2010 yılı Kasım ayı ile kıyaslandığında bu dönemde Bursa'da 156 milyon dolara yakın bir ihracat artışı yaşandığı görülmektedir. Eskişehir ili ise 2010 Kasım ayında yaklaşık 49 milyon dolarlık bir ihracat değerine sahipken 2011 yılı Kasım ayında bu değer 63 milyon doları geçmiştir. Göreceli olarak Bursa ve Eskişehir illerine göre daha az ihracata sahip olan Bilecik'te, 2011 yılının Kasım ayında bir önceki yılın aynı ayına göre ihracat yaklaşık 580.000 dolarlık bir azalışla 2.6 milyon dolara gerilemiştir.



Türkiye İhracatçılar Meclisi (TİM), 2011

ÜLKELER BAZINDA İHRACAT (ABD DOLARI)

2011

BURSA

| KASIM 2011 | | KASIM 2010 | |
|------------|-------------|------------------|-------------|
| ALMANYA | 145.856.574 | ALMANYA | 135.532.432 |
| İTALYA | 137.251.67 | İTALYA | 102.388.990 |
| FRANSA | 121.047.425 | FRANSA | 94.557.964 |
| RUSYA | 57.581.761 | BİRLEŞİK KRALLIK | 51.742.352 |
| ROMANYA | 49.964.333 | ROMANYA | 51.041.954 |

ESKİŞEHİR

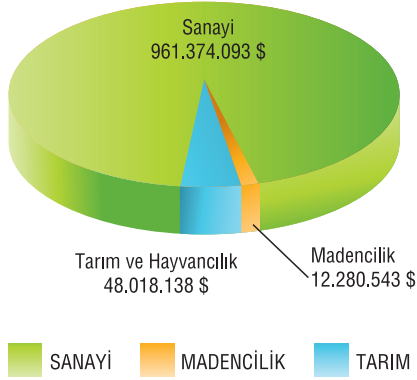
| KASIM 2011 | | KASIM 2010 | |
|------------|------------|------------|------------|
| ABD | 15.883.951 | ABD | 13.111.842 |
| ALMANYA | 10.733.180 | ALMANYA | 8.178.587 |
| FRANSA | 6.076.508 | FRANSA | 2.862.828 |
| AVUSTURYA | 2.888.273 | AVUSTURYA | 2.520.748 |
| ROMANYA | 1.651.444 | ROMANYA | 1.746.532 |

BİLECİK

| KASIM 2011 | | KASIM 2010 | |
|------------|---------|------------|---------|
| ALMANYA | 683.861 | ÇİN | 537.513 |
| ÇİN | 284.326 | FRANSA | 421.100 |
| İTALYA | 171.024 | ALMANYA | 351.142 |
| ABD | 162.315 | LİBYA | 208.965 |
| FRANSA | 161.188 | İSPANYA | 187.922 |

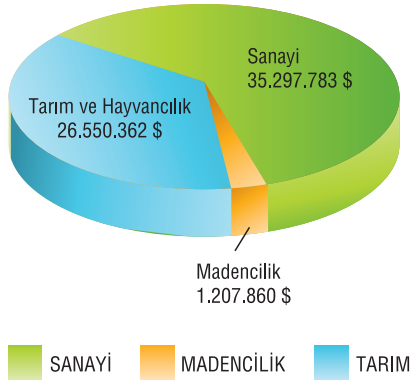
Türkiye İhracatçılar Meclisi (TİM), 2011

2011 yılı Kasım ayı ihracat verilerine göre bölge illerinden en fazla ihracat yapılan 5 ülke arasında Almanya, İtalya ve Fransa önde gelmektedir. Bu dönemde, bir önceki yılın aynı dönemine göre Bursa ilinden bu ülkelere yapılan ihracat miktarlarında önemli artışlar yaşanırken Romanya'ya yapılan ihracatta düşüşler görülmektedir. Eskişehir ilinde de aynı dönemde en fazla ihracat yapılan ilk 5 ülkede aynı kalmış olup bu ülkelerden -Romanya dışında- yapılan ihracat miktarında artışlar yaşanmıştır. Bilecik ilinin ihracat rakamları incelendiğinde geçen yılın aynı dönemine kıyasla Almanya'ya yapılan ihracatta artışlar yaşandığı görülmekle beraber aynı dönemde Çin ve Fransa'ya yapılan ihracat miktarlarında ise düşüşler yaşanmıştır.



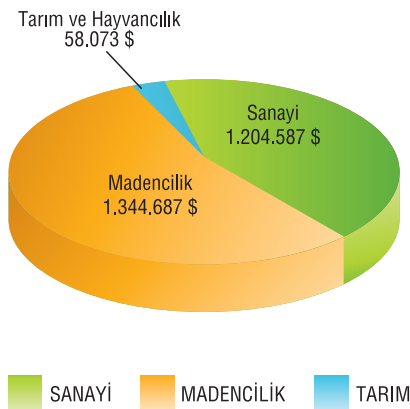
BURSA

Bursa ili 2011 yılı Kasım ayı ihracatının yaklaşık %94'ünü sanayi ürünleri oluştururken, tarım ve hayvancılık ürünleri ihracatı toplam ihracatın %5'i kadardır. Madencilik sektöründen yapılan ihracat ise %1 dolayındadır.



ESKİŞEHİR

2011 yılı Kasım ayında sanayi ürünleri ihracatı Eskişehir ilinde toplam ihracatın yaklaşık %56'sını oluşturmaktadır. Tarım ve hayvancılık sektöründe bu oran %42 olarak gerçekleşmiş iken madencilik sektörüne ait olan ihracat toplam ihracatın %2 dolaylarındadır.



BİLECİK

Bilecik ilinde %52'lik ihracat payına sahip olan madencilik sektörünü %46 ile sanayi sektörü takip etmektedir. Tarım ve hayvancılık sektörünün toplam ihracattaki payı ise %2 olarak gerçekleşmiştir.

Türkiye İhracatçılar Meclisi (TİM), 2011

KURULAN ve KAPANAN ŞİRKET İSTATİSTİKLERİ:

2011

| İL ADI | 2011 EKİM (BİR AYLIK) | | | | | | | | | 2010 EKİM (BİR AYLIK) | | | | | | | | |
|-----------|-----------------------|-------|------------------------|---------|-------|--------|---------|------------------------|--------|-----------------------|------------------------|--------|---------|--------|-------|------------------------|--|--|
| | KURULAN | | | TASFİYE | | | KAPANAN | | | KURULAN | | | TASFİYE | | | KAPANAN | | |
| | ŞİRKET | KOOP. | GER. KİŞİ TIC. İŞL. | ŞİRKET | KOOP. | ŞİRKET | KOOP. | GER. KİŞİ TIC. İŞL. | ŞİRKET | KOOP. | GER. KİŞİ TIC. İŞL. | ŞİRKET | KOOP. | ŞİRKET | KOOP. | GER. KİŞİ TIC. İŞL. | | |
| BURSA | 178 | 4 | 71 | 32 | 3 | 19 | 10 | 49 | 127 | 2 | 86 | 32 | 5 | 15 | 6 | 16 | | |
| ESKİŞEHİR | 31 | 0 | 109 | 9 | 2 | 9 | 4 | 34 | 34 | 2 | 99 | 8 | 3 | 10 | 1 | 26 | | |
| BİLECİK | 7 | 0 | 10 | 1 | 0 | 0 | 0 | 2 | 2 | 0 | 7 | 2 | 2 | 1 | 2 | 7 | | |
| TOPLAM | 216 | 4 | 190 | 42 | 5 | 28 | 14 | 85 | 163 | 4 | 192 | 42 | 10 | 26 | 9 | 49 | | |

Kaynak: TOBB Veri Tabanı (Türkiye Ticaret Sicili Gazetesi)

TR41 Bölgesinde 2010 yılı Ekim ayında toplam 163 şirket kurulmuş iken, 2011 yılı Ekim ayında kurulan şirket sayısı 216 olarak gerçekleşmiştir.

Tasfiye olan şirket sayısı 2011 yılı Ekim ayında 42 olup bu sayı bir önceki Ekim ayında da 42'dir. Kapanan toplam işletme sayısında (şirket, kooperatif ve gerçek kişi tic. işl.) ise ilgili dönemde bir önceki yılın aynı dönemine göre bir artış yaşanmış ve 2010 Ekim ayında 84 olan kapanan işletme sayısı 2011 yılının aynı ayında 127 olarak gerçekleşmiştir.