

e-bülten

2011-2

EKONOMİ GÖSTERGELERİ

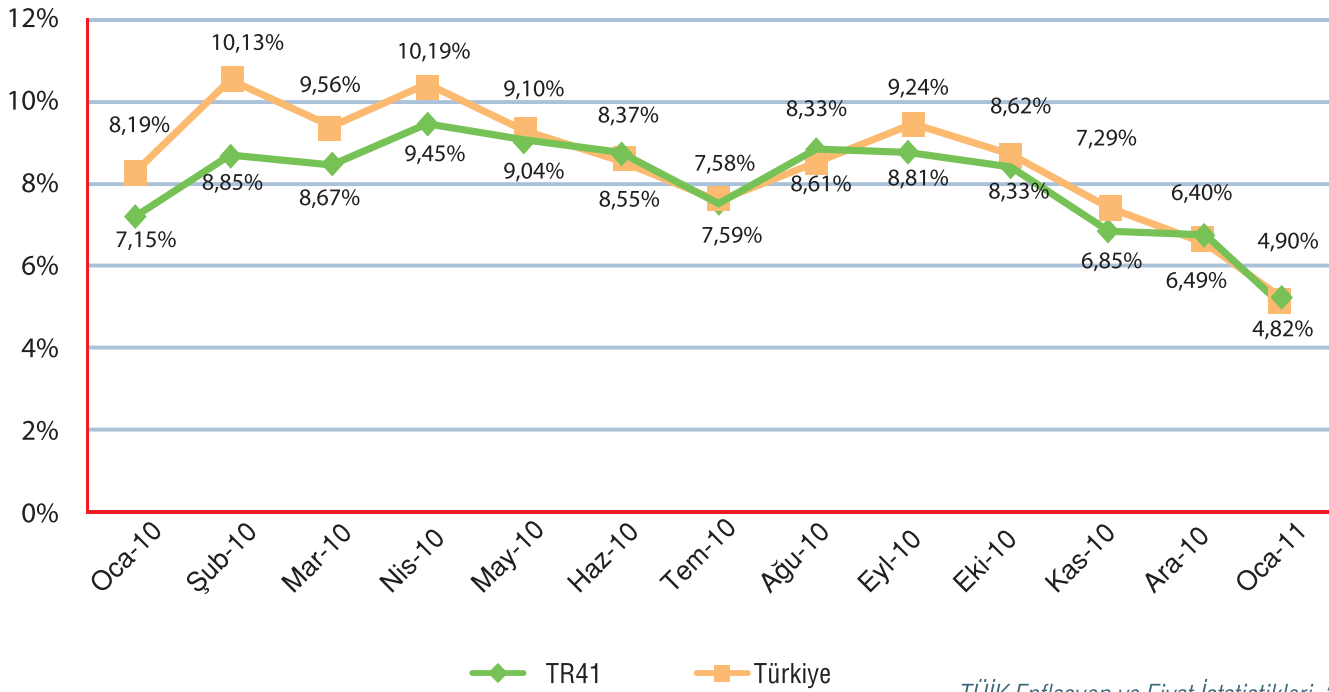


BEBKA

Bursa Eskişehir Bilecik
Kalkınma Ajansı

Enflasyon Göstergeleri:

Tüketici Fiyatları Endeksi (TÜFE):



TÜİK Enflasyon ve Fiyat İstatistikleri, 2011

TÜFE’de Türkiye geneli yıllık enflasyon %4,90, TR41 Bölgesinde ise %4,82 olarak gerçekleşmiştir.

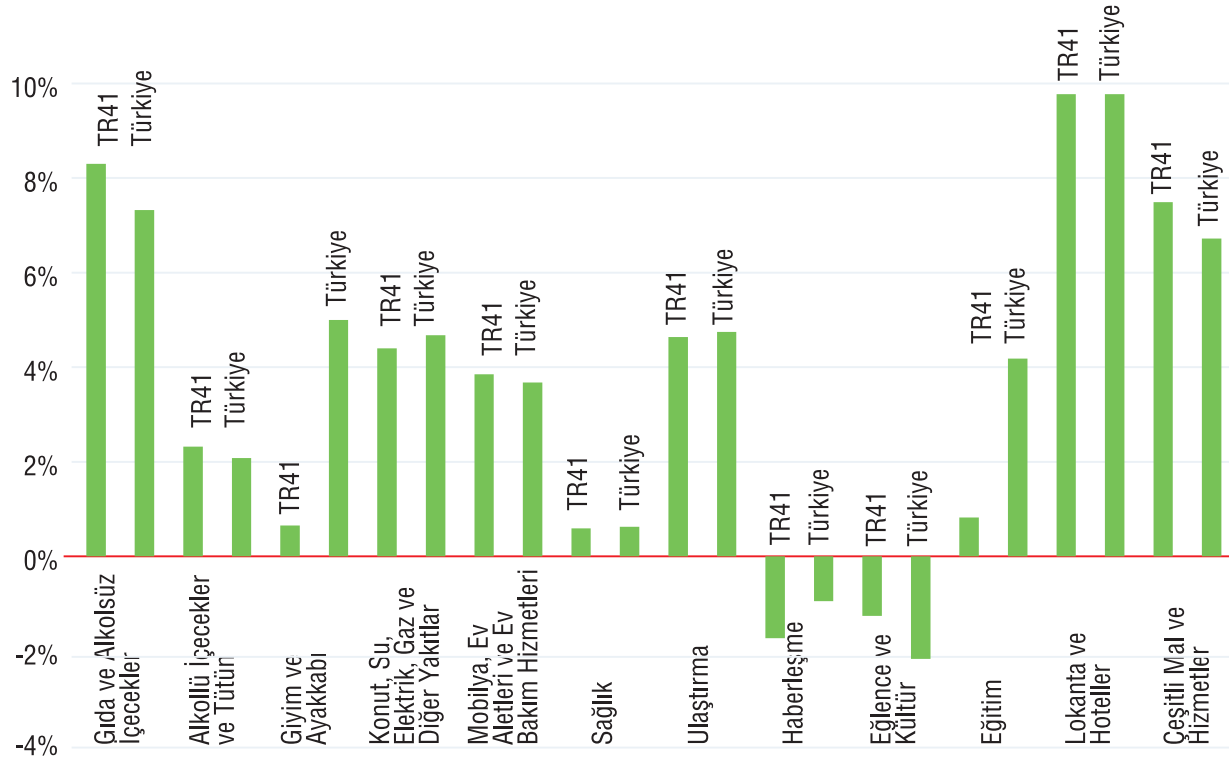
2011 yılı Ocak ayında 2003 Temel Yıllı Tüketici Fiyatları Endeksi bir önceki aya göre ülke genelinde %0,41, TR41 Bölgesinde ise %0,47 artış yaşamıştır.

NUTS2 düzeyinde 26 bölge içinde TÜFE’nin aylık bazda en yüksek artış gösterdiği bölge TRC2 (Şanlıurfa, Diyarbakır) (%0,93) olmuştur. Geçen yılın aynı ayına göre en yüksek artış TRA1 (Erzurum, Erzincan, Bayburt) (%7,37) gerçekleşmiştir.

Bir önceki yılın aynı ayına göre ülke genelinde TÜFE’de en yüksek artış %9,38 ile lokanta ve oteller grubunda gerçekleşmiştir. Gıda ve alkolsüz içecekler (%7,06), çeşitli mal ve hizmetler (%6,71), giyim ve ayakkabı (%5,24), konut (%4,93) ve ulaştırma (%4,63) artışın yüksek olduğu diğer harcama gruplarıdır.

Enflasyon Göstergeleri:

TÜFE Ana Harcama Grupları



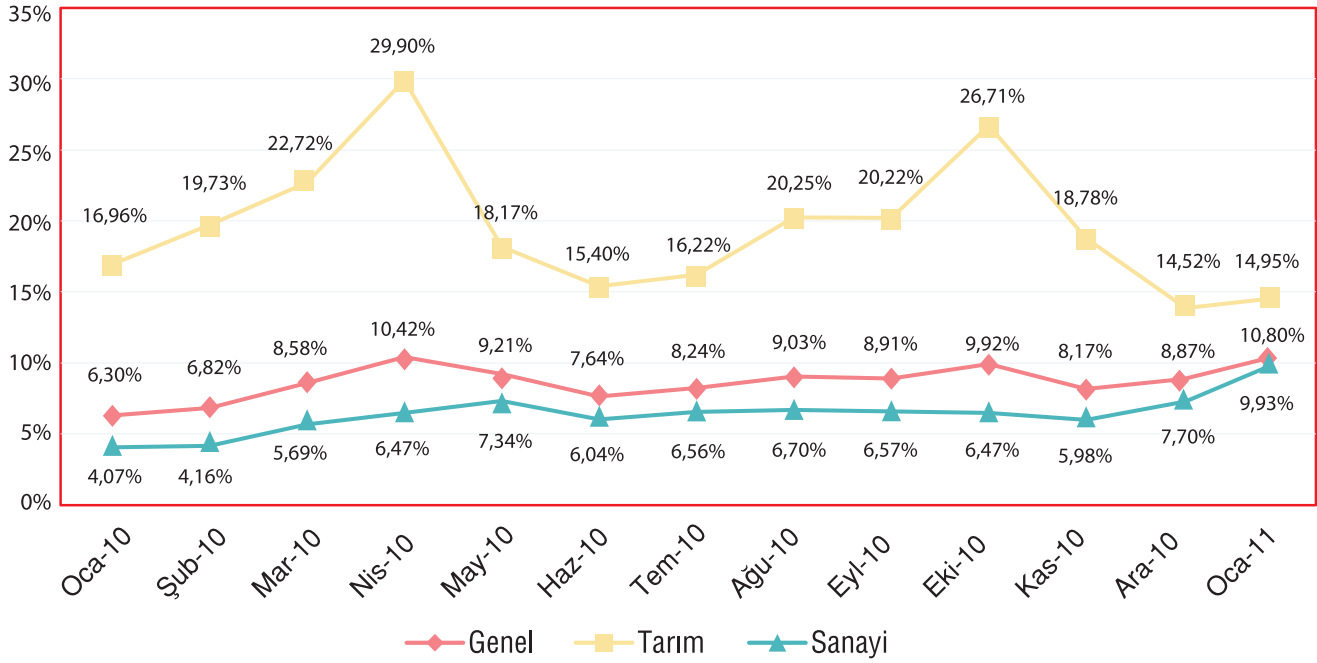
TÜİK Enflasyon ve Fiyat İstatistikleri, 2011

TR41 Bölgesinde ise ana harcama gruplarında bir önceki yılın aynı ayına göre en yüksek artış %9,35 ile ülke genelinde olduğu gibi yine lokanta ve oteller grubunda gerçekleşmiştir.

Endekste yer alan gruplardan gıda ve alkolsüz içeceklerde %8,22, çeşitli mal ve hizmetlerde %7,42, ulaşımda %4,60, konutta %4,32, ev eşyasında %3,81, alkollü içecekler ve tütünde %2,49, eğitimde %0,87, sağlıkta %0,66, giyim ve ayakkabıda %0,48 artış yaşanırken eğlence ve kültürde %1,13, haberleşmede ise %1,67 düşüş yaşanmıştır.

Enflasyon Göstergeleri:

Üretici Fiyatları Endeksi (ÜFE):



TÜİK Enflasyon ve Fiyat İstatistikleri, 2011

ÜFE'de yıllık değişim %10,80 olarak gerçekleşmiştir.

2011 yılı Ocak ayında 2003 Temel Yıllı Üretici Fiyatları Endeksi'nde bir önceki yılın Ocak ayına göre %10,80 artış yaşanırken bu artış bir önceki aya göre %2,36 olmuştur.

Aylık değişim tarım sektöründe %2,92, sanayi sektöründe %2,25 olarak gerçekleşmiştir.

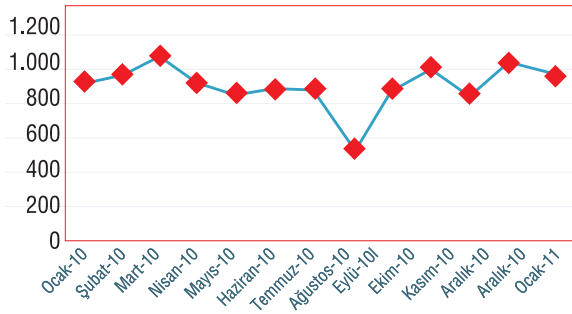
ÜFE'nin tarım sektörü endeksinde, 2010 yılı Aralık ayına göre %2,92, bir önceki yılın aynı ayına göre ise %14,95 artış gerçekleşmiştir. Sanayi sektörü endeksinde ise bir önceki yılın Aralık ayına göre %2,25, bir önceki yılın aynı ayına göre %9,93 artış yaşanmıştır.

İHRACAT(ABD DOLARI)

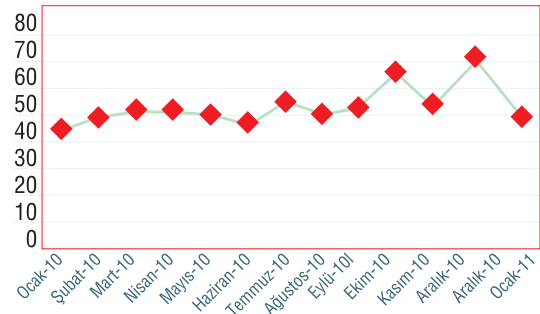
	Ocak (2010)	Ocak (2011)
BURSA	923.261.994,02	954.512.003,35
ESKİŞEHİR	44.205.865,47	49.320.195,94
BİLECİK	2.781.400,08	5.851.556,21

TR41 Bölgesi illerinden Bursa'dan 2011 yılının ilk ayında 955 milyar dolar dolayında ihracat gerçekleştirilmiştir. 2010 yılı Ocak ayı ile kıyaslandığında bu dönemde 30 milyon doların üzerinde bir artış yaşandığı görülmektedir. Eskişehir ili ise 2010 Ocak ayında yaklaşık 45 milyon dolarlık bir ihracat değerine sahipken 2011 yılı Ocak ayında bu miktar 50 milyon dolara yaklaşmıştır. Göreceli olarak Bursa ve Eskişehir illerine göre daha az ihracata sahip olan Bilecik'te, 2011 yılının Ocak ayında bir önceki yılın aynı ayına göre ihracat %100'ün üzerinde bir artışla 6 milyon dolara yaklaşmıştır.

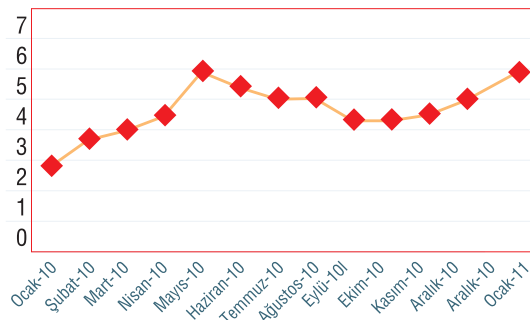
BURSA



ESKİŞEHİR



BİLECİK



Türkiye İhracatçılar Meclisi (TİM), 2011

ÜLKELER BAZINDA İHRACAT (ABD DOLARI)

2011

BURSA

OCAK 2011		OCAK 2010	
İTALYA	147.633.946,50	İTALYA	227.975.908,74
FRANSA	137.857.201,29	FRANSA	211.021.286,24
ALMANYA	122.456.358,56	ALMANYA	102.614.855,91
RUSYA	54.289.571,01	İNGİLTERE	48.740.976,84
İNGİLTERE	49.273.582,54	ROMANYA	41.462.328,55

ESKİŞEHİR

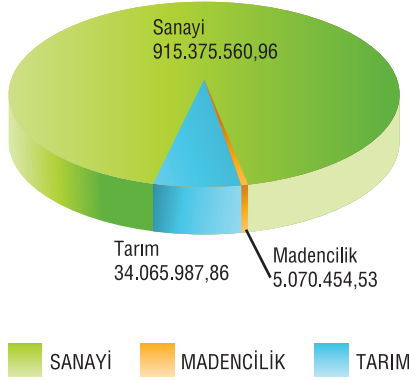
OCAK 2011		OCAK 2010	
ALMANYA	9.808.484,20	ABD	12.459.775,76
ABD	7.431.964,93	ALMANYA	6.091.925,75
FRANSA	4.656.439,33	FRANSA	4.053.906,62
AVUSTURYA	3.757.061,62	AVUSTURYA	3.611.910,63
İTALYA	2.893.795,66	İTALYA	2.170.828,73

BİLECİK

OCAK 2011		OCAK 2010	
ÇİN	817.275,10	İSPANYA	395.488,39
GÜNEY KORE	716.154,04	ABD	384.012,25
GÜRCİSTAN	675.221,07	ALMANYA	316.781,44
AZERBAYCAN-NAHÇIVAN	607.136,06	İTALYA	248.844,47
ALMANYA	380.288,89	YUNANİSTAN	232.804,69

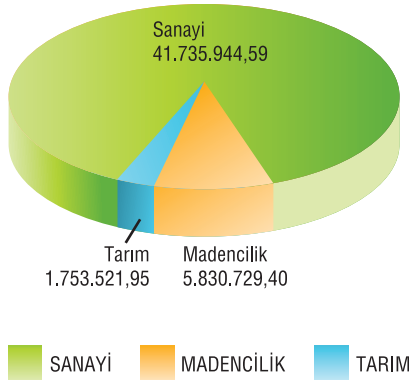
Türkiye İhracatçılar Meclisi (TİM), 2011

2011 yılı Ocak ayı ihracat verilerine göre bölge illerinden en fazla ihracat yapılan 5 ülke arasında İtalya, Fransa ve Almanya önde gelmektedir. Bu dönemde, bir önceki yılın aynı dönemine göre Bursa ilinden İtalya ve Fransa'ya yapılan ihracatta azalma meydana geldiği görülmektedir. Eskişehir ilinde aynı dönemde ihracat yapılan ilk 5 ülke sıralamasında ABD dışında bütün ülkelere yapılan ihracat miktarlarında artış yaşanmıştır. Bilecik ilinin ihracat rakamları incelendiğinde ise geçen yılın aynı dönemine göre ihracat yapılan ilk beş ülke sıralamasında değişiklikler yaşanmış olup ilden yapılan ihracat artışları dikkat çekmektedir.



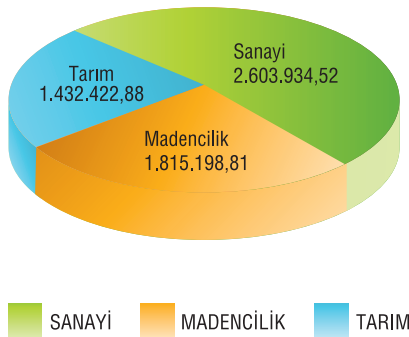
BURSA

Bursa ili 2011 yılı Ocak ayı ihracatının yaklaşık %96'sını sanayi ürünleri oluştururken, tarım ürünleri ihracatı toplam ihracatın %3,5'i kadardır. Madencilik sektöründen yapılan ihracat ise %0,5 dolayındadır.



ESKİŞEHİR

2011 yılı Ocak ayında sanayi ürünleri ihracatı Eskişehir ilinde toplam ihracatın yaklaşık %84,5'ini oluşturmaktadır. Tarım sektöründe bu oran %3,5 olarak gerçekleşmiş iken bu oran madencilik sektöründe %12 dolaylarındadır.



BİLECİK

Bilecik ilinde %44,5'lik ihracat payına sahip olan sanayi sektörünü %31 ile madencilik takip etmektedir. Tarım sektörünün toplam ihracattaki payı ise %24,5 olarak gerçekleşmiştir.

Türkiye İhracatçılar Meclisi (TİM), 2011

KURULAN ve KAPANAN ŞİRKET İSTATİSTİKLERİ:

2010

İL ADI	2010 KASIM (BİR AYLIK)									2009 KASIM (BİR AYLIK)								
	KURULAN			TASFIYE			KAPANAN			KURULAN			TASFIYE			KAPANAN		
	ŞİRKET	KOOP.	GER. KİŞİ TİC. İŞL.	ŞİRKET	KOOP.	ŞİRKET	KOOP.	GER. KİŞİ TİC. İŞL.	ŞİRKET	KOOP.	GER. KİŞİ TİC. İŞL.	ŞİRKET	KOOP.	ŞİRKET	KOOP.	GER. KİŞİ TİC. İŞL.		
BURSA	202	3	88	36	12	38	16	41	163	3	85	39	13	45	12	61		
ESKİŞEHİR	47	0	85	2	3	23	6	32	20	1	66	8	3	15	3	40		
BİLECİK	12	0	7	1	0	1	0	7	10	0	6	0	0	2	0	9		
TOPLAM	261	3	180	39	15	62	22	80	193	4	157	47	16	62	15	110		

Kaynak: TOBB Veri Tabanı (Türkiye Ticaret Sicili Gazetesi)

TR41 Bölgesinde 2009 yılı Aralık ayında toplam 193 şirket kurulmuş iken, 2010 yılı Aralık ayında kurulan şirket sayısı artarak 261 olarak gerçekleşmiştir.

Tasfiye olan şirket sayısı 2010 yılı Aralık ayında 39 iken, bir önceki Aralık ayında tasfiye olan şirket sayısı 47'dir. Kapanan toplam işletme sayısında ise ilgili dönemde bir azalma yaşanmış ve 2009 Aralık ayında 187 olan kapanan işletme sayısı 2010 yılının aynı ayında 164 olarak gerçekleşmiştir.