

e-bülten

2011-4

EKONOMİ GÖSTERGELERİ

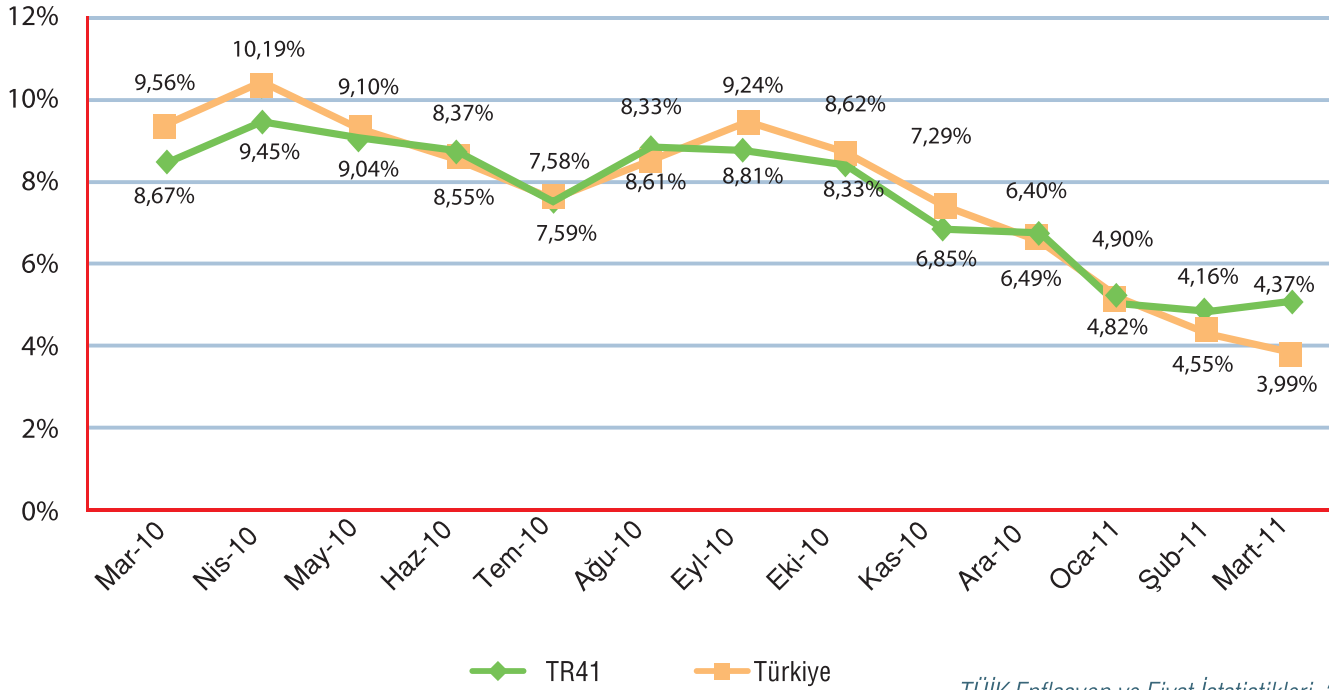


BEBKA

Bursa Eskişehir Bilecik
Kalkınma Ajansı

Enflasyon Göstergeleri:

Tüketici Fiyatları Endeksi (TÜFE):



TÜİK Enflasyon ve Fiyat İstatistikleri, 2011

TÜFE’de Türkiye geneli yıllık enflasyon %3,99, TR41 Bölgesinde ise %4,37 olarak gerçekleşmiştir.

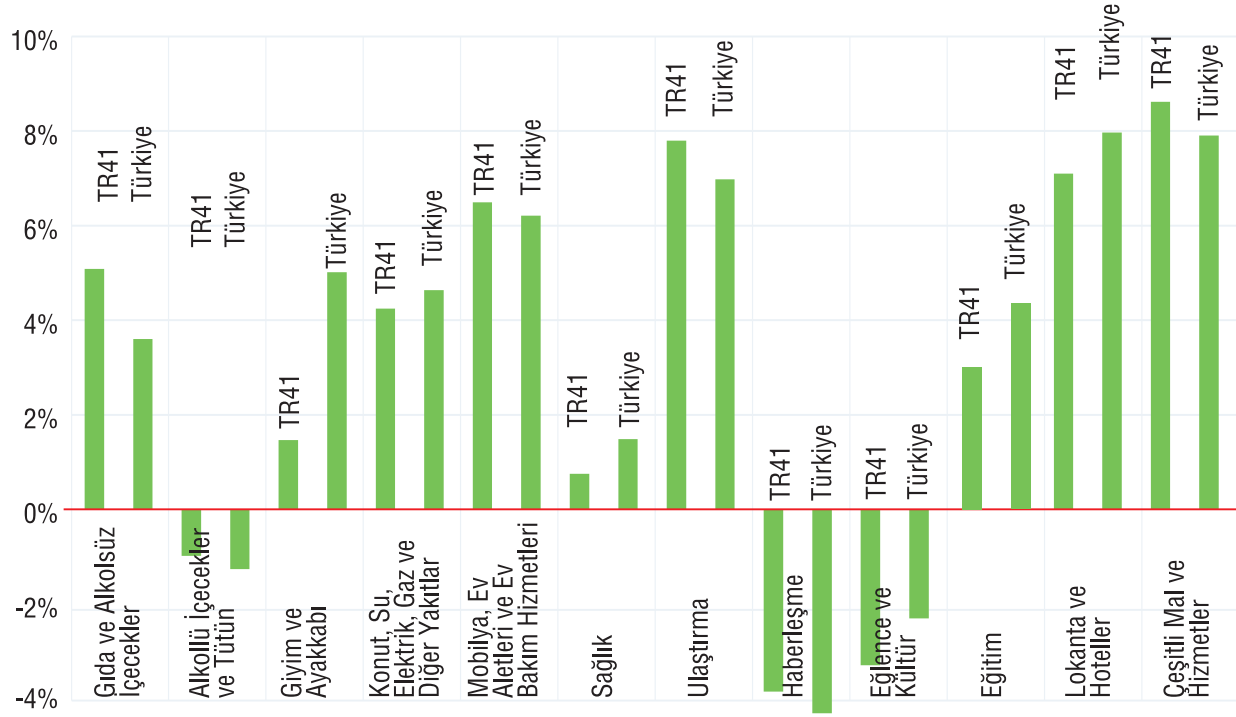
2011 yılı Mart ayında 2003 Temel Yıllı Tüketici Fiyatları Endeksi bir önceki aya göre ülke genelinde %0,42, TR41 Bölgesinde ise %0,50 artış yaşamıştır.

NUTS2 düzeyinde 26 bölge içinde TÜFE’nin aylık bazda en yüksek artış gösterdiği bölge TR21 (Tekirdağ, Edirne, Kırklareli) (%0,70) olmuştur. Geçen yılın aynı ayına göre en yüksek artış ise %6,28 ile TRA1 (Erzurum, Erzincan, Bayburt) Bölgesinde gerçekleşmiştir.

Bir önceki yılın aynı ayına göre ülke genelinde TÜFE’de en yüksek artış %8,01 ile lokanta ve oteller grubunda gerçekleşmiştir. Çeşitli mal ve hizmetler (%7,86), ulaştırma (%6,91), ev eşyası (%6,11), giyim ve ayakkabı (%5,43), konut (%4,57), eğitim (%4,28) artışın yüksek olduğu diğer harcama gruplarıdır.

Enflasyon Göstergeleri:

TÜFE Ana Harcama Grupları



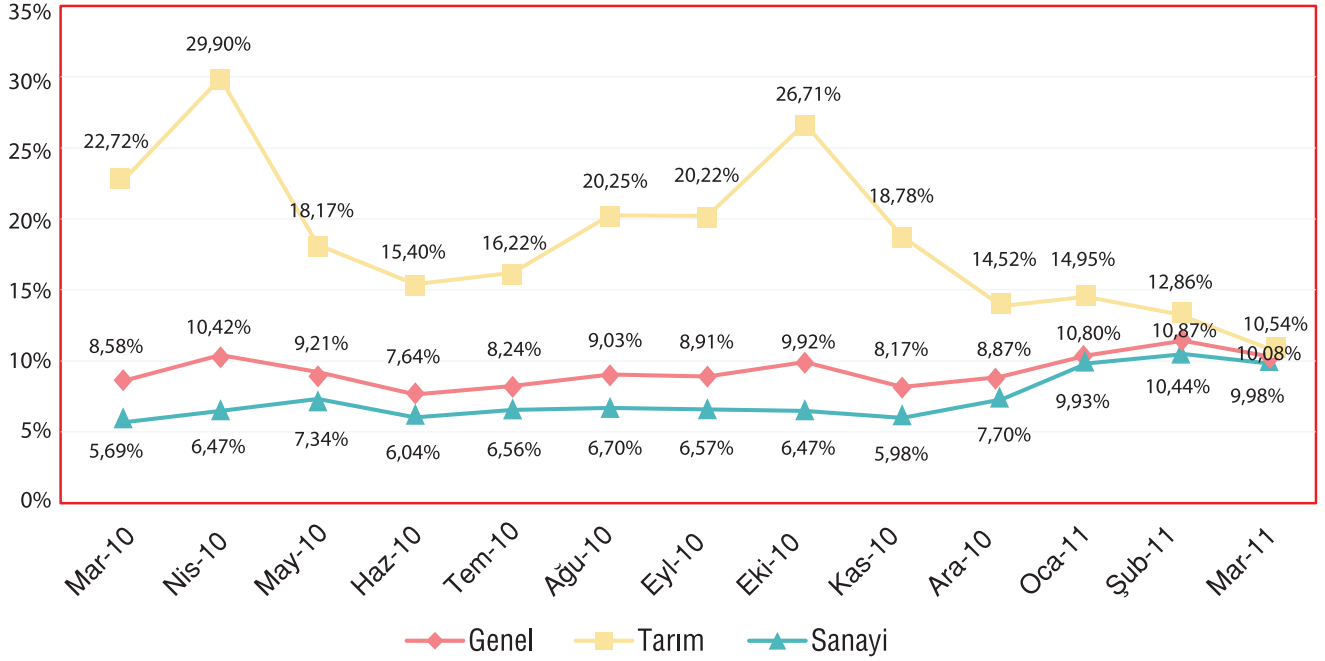
TÜİK Enflasyon ve Fiyat İstatistikleri, 2011

TR41 Bölgesinde ana harcama gruplarında bir önceki yılın aynı ayına göre en yüksek artış %8,75 ile çeşitli mal ve hizmetler grubunda gerçekleşmiştir.

Endekste yer alan gruptan ulaşımda %7,84, lokanta ve otellerde %7,53, ev eşyasında %6,30, gıda ve alkolsüz içeceklerde %5,20, konut-su-elektrik-gaz ve diğer yakıtlarda %4,32, eğitimde %2,95, giyim ve ayakkabıda %1,64, sağlıkta %0,94 artış yaşanırken alkollü içecekler ve tütün, eğlence ve kültür ile haberleşme gruplarında sırası ile %1,21, %3,02 ve %3,84 düşüş yaşanmıştır.

Enflasyon Göstergeleri:

Üretici Fiyatları Endeksi (ÜFE):



TÜİK Enflasyon ve Fiyat İstatistikleri, 2011

ÜFE'de yıllık değişim %10,08 olarak gerçekleşmiştir.

2011 yılı Mart ayında 2003 Temel Yıllı Üretici Fiyatları Endeksi'nde bir önceki yılın Mart ayına göre %10,08 artış yaşanırken bu artış bir önceki aya göre %1,22 olmuştur.

Aylık değişim tarım sektöründe %0,68, sanayi sektöründe %1,34 olarak gerçekleşmiştir.

ÜFE'nin tarım sektörü endeksinde, 2011 yılı Mart ayında %0,68, bir önceki yılın aynı ayına göre ise %10,54 artış gerçekleşmiştir. Sanayi sektörü endeksinde ise bir önceki aya göre %1,34, bir önceki yılın aynı ayına göre %9,98 artış yaşanmıştır.

İHRACAT(ABD DOLARI)

Nisan ayında Türkiye İhracatçılar Meclisi tarafından 2011 Mart ayına ait iller bazında ihracat verileri açıklanmış olmasına rağmen veri tabanındaki veri birleştirme çalışmaları devam etmektedir. Bu sebeple TİM tarafından açıklanmış olan verilerde yenileme yapılması kuvvetle muhtemel olduğu için TR41 Bölgesi iller bazındaki ihracat verileri ve sektörel dağılımları revize edilecek bültende yer alacaktır.

Türkiye İhracatçılar Meclisi (TİM), 2011

KURULAN ve KAPANAN ŞİRKET İSTATİSTİKLERİ:

2011

İL ADI	2011 ŞUBAT (BİR AYLIK)									2010 ŞUBAT (BİR AYLIK)						
	KURULAN			TASFİYE		KAPANAN				KURULAN			TASFİYE		KAPANAN	
	ŞİRKET	KOOP.	GER. KİŞİ TİC. İŞL.	ŞİRKET	KOOP.	ŞİRKET	KOOP.	GER. KİŞİ TİC. İŞL.	ŞİRKET	KOOP.	GER. KİŞİ TİC. İŞL.	ŞİRKET	KOOP.	ŞİRKET	KOOP.	GER. KİŞİ TİC. İŞL.
BURSA	193	5	119	18	4	13	3	52	172	2	88	12	8	18	4	138
ESKİŞEHİR	43	1	119	1	0	7	1	43	34	0	80	3	2	5	0	28
BİLECİK	12	0	12	0	0	0	0	9	7	1	13	0	0	1	0	5
TOPLAM	248	6	250	19	4	20	4	104	213	3	181	15	10	24	4	169

Kaynak: TOBB Veri Tabanı (Türkiye Ticaret Sicili Gazetesi)

TR41 Bölgesinde 2010 yılı Şubat ayında toplam 213 şirket kurulmuş iken, 2011 yılı Şubat ayında kurulan şirket sayısı artarak 248 olarak gerçekleşmiştir.

Tasfiye olan şirket sayısı 2011 yılı Şubat ayında 19 iken, bir önceki Şubat ayında tasfiye olan şirket sayısı 15'tir. Kapanan toplam işletme sayısında (şirket, kooperatif ve tic. işl. gerçek kişi) ise ilgili dönemde bir önceki yılın aynı dönemine göre bir azalma yaşanmış ve 2010 Şubat ayında 197 olan kapanan işletme sayısı 2011 yılının aynı ayında 128 olarak gerçekleşmiştir.