

eskisehir

yenilikçilik şehri
city of innovation



Eskişehir Yatırım Destek Ofisi
Eskişehir Investment Support Office

Eskişehir Yatırım Ortamı

Investment Environment in Eskişehir



demografik yapı / **demography**





ürkiye’de İç Anadolu Bölgesi’nin kuzeybatısında yer alan Eskişehir’in yüzölçümü 13.925 km²’dir. Bu alanıyla Eskişehir, Türkiye topraklarının %1,8’ini kaplamakta olup ilin denizden yüksekliği 792 metredir. Eskişehir, Türkiye’nin kuzey-güney ve doğu-batı ulaşım hatlarının kesişim noktasında bulunan konumu ile önemli bir kavşaktır. Başkent Ankara’ya 234 km uzaklıktadır ve hızlı tren ile 1,5 saatte ulaşılabilir. Türkiye’nin en büyük şehri olan İstanbul’a ise 315 km uzaklıkta olup, etkin otoyol bağlantısı mevcuttur. Halen yapımı devam eden hızlı tren ise 2013 yılında faaliyete geçecektir. Eskişehir, Avrupa’nın sayılı üretim merkezlerinden ve Türkiye’nin dördüncü büyük şehri olan Bursa’ya ise 152 km uzaklıktadır ve yine otoyol bağlantısı mevcuttur.



rea of Eskişehir, which is located in the Northwest part of Middle Anatolian Region of Turkey, is 13.925 km². In this regard, Eskişehir is settled in 1,8 % of total area of Turkey and its altitude is 792 meters above sea level. The city is an important crossroad due to its strategic position located in the intersection of north-south and east-west transport lines of Turkey. It is 234 km away from Ankara, the capital city of Turkey, and can be reached to Ankara via high speed train (YHT) in 1,5 hours. Locating 315 km away from İstanbul, the biggest city of Turkey, Eskişehir has also a viable highway connection to İstanbul. The high-speed train line connecting Eskişehir to İstanbul is now under construction which will be in use during 2013. Eskişehir, being 152 km away from Bursa which is the one of the most famous production center of Europe and the 4th biggest city of Turkey, possesses a feasible highway connection to Bursa as well.



Eskişehir, İç Anadolu, Batı Karadeniz ve Akdeniz iklimlerinin etki alanında olması nedeniyle, kendine özgü bir iklime sahiptir. Yıllık sıcaklık ortalaması 11,5°C dir. Eskişehir’de yağışlar, kışın kar ve yağmur şeklinde görülür. Nisan ayı sonundan itibaren havalar ısınmaya başlar. Kışlar sert geçmekte, yaz aylarında ise gündüzleri sıcak, geceleri serin bir iklim görülmektedir. Eskişehir ilinde hâkim olan kara iklimine karşın, Sarıcakaya Vadisi’nde Akdeniz İklimi özelliklerini gösteren “mikro klima” hâkimdir.

Eskişehir indicates an unprecedented continental climate characteristic due to being affected by Middle Anatolian, Western Black Sea and Mediterranean climates with annual average of 11,5 °C. In Eskişehir, winter weather is generally observed as snow and rain and after the end of April the weather gets warmer. The city pursues strong winter while having hot summer days as well as cool summer nights. Despite the dominance of continental climate in the city center, the Sarıcakaya Valley region shows a micro climate characteristic through experiencing Mediterranean climate.

800 bin kişiye yaklaşan nüfusu ve %90’lık şehirleşme oranıyla EskişehirTürkiye’nin önde gelen merkezlerinden biridir. Km²’ye düşen nüfus yoğunluğu ise 56’dır. Nüfusu kozmopolit bir yapıda olan Eskişehir, şehirde bulunan 2 üniversitenin de etkisiyle büyük bir genç nüfusa sahiptir. Ayrıca, Eskişehir’de kadınların eğitim oranı ve çalışma hayatına katılımları da üst düzeydedir.

Eskişehir is one of the pioneer cities of Turkey with approximately 800 thousand of population, 90 per cent of urbanization rate and 56 of population density per km². The city population has a cosmopolitan structure due to the influence of young individuals studying at two universities located in Eskişehir. Furthermore, women in Eskişehir have relatively higher education levels and higher employment rates in comparison to other cities of Turkey.



ekonomi / **economy**





Eskişehir son yıllarda sanayisinin gelişimi ile birlikte sosyo-ekonomik yaşamda hızlı bir gelişme göstermiştir. “İller Arası Rekabetçilik Endeksi” çalışmasının sonuçlarına göre, Eskişehir 81 il arasında en rekabetçi 6. il olarak tespit edilmiştir. Bu çalışmanın bir başlığı olan beşeri sermaye ve yaşam kalitesi endeksine göre ise Eskişehir, Türkiye’de 3. sırada yer almıştır. Eskişehir, şehir ve yaşam kalitesi en yüksek illerden biri olarak düzenli şehirleşmesi ile diğer Anadolu şehirlerine örnek olmaktadır.

Recently, Eskişehir reveals a rapid development in socio-economic life as the development of the industry. According to the results of “City Competitiveness Index” study, Eskişehir is ascertained as the 6th most competitive city among 81 cities of Turkey. To one of the other subtitles of the study regarding human capital and living quality indexes, Eskişehir has become the 3rd rank in Turkey. As one of the best cities of Turkey considering its city and life quality, Eskişehir sets a good example for the other Anatolian cities with its planned urbanization.

Coğrafi konumunun yarattığı avantaj ile Eskişehir, tarih boyunca Anadolu’nun batıya açılan kapısı olmuştur. Demiryolu ve karayollarının kavşağında olması, tarımda ve sanayideki gelişmeler ile yer altı kaynaklarının zenginliği, Eskişehir’i ekonomi, sanayi ve ticaret bakımından önemli bir merkez haline getirmiştir. Şehrin son yıllarda ekonomik dinamizminde rol oynayan en önemli etken gelişmiş sanayisidir. 2011 Haziran ayı itibariyle resmi verilere göre Eskişehir’de 136.559 kişi çalışmaktadır. Şehir nüfusunun, kırsal nüfusa göre hızla büyümesi, yetişmiş işgücü varlığı, pazarlara yakınlığı, enerji ve hammadde kaynaklarının uygunluğu, sanayi için gerekli alt yapı yatırımlarının yeterli oluşu, bölge sanayisinin giderek gelişmesini sağlamıştır.

Eskişehir has been the gate of Anatolia to the West throughout the history due to its advantageous



geographical position. Locating in the railway and highway intersections, developments in industrial and agricultural realms as well as wealthy underground resources lead Eskişehir to become an important center of economy, industry and trade. Recently, Industry has the biggest share on the presence of dynamism of economic life in Eskişehir. As of June 2011, there are 136.559 workers in Eskişehir according to the official records. Rapid increase of the city population in comparison to rural population, availability of professional labor force, closeness to markets, eligibility of energy and raw material resources, and adequacy of infrastructural investments for the industry provide opportunity for the region economy to expand by a long shot.

Eskişehir OSB, Türkiye'nin en büyük organize sanayi bölgesidir. Gemlik Limanı'na 160 km, İstanbul Limanlarına 290 km olan uzaklığı ile Eskişehir OSB, yeni yatırımlara avantaj sağlamaktadır. Organize sanayi bölgesinde altyapı yönünden herhangi bir sorun bulunmamakta, tüm yatırımcılara eşit şartlarda eksiksiz hizmet sağlanmaktadır. OSB'nin düz bir arazi üzerinde kurulması, bölge içinde her parsel sınırında su, elektrik, doğalgaz, buhar, pis su hattı, telefon ve fiber optik internet bağlantısı ile her türlü destek hizmetlerinin bulunması bölgeyi yerli ve yabancı yeni yatırımlar açısından tercih

edilir kılmaktadır. Ayrıca, Eskişehir OSB içinde yer alan Teknoloji Geliştirme Bölgesi, bilişim ve elektronik sektöründe faaliyet gösteren firmaların yer aldığı, önemli AR-GE destekleri sağlayan bir bölgedir.

Eskişehir OIZ is the biggest Organized Industrial Zone (OIZ) of Turkey. Locating in the intersection of significant rail and highways, being 160 km away from Gemlik Port and 290 km away from Istanbul Ports, Eskişehir OIZ provides advantages by means of new investments. Organized Industrial Zone has no



infrastructural problems where all investors have absolutely equal share from these services. The flat ground of the OIZ, the availability of all kind of infrastructure and support services like water, electricity, natural gas, vapor, waste water line, telephone and fiber optical internet line make the region more preferable by domestic and foreign investors. Moreover, the Technology Improvement Zone, located in Eskişehir OIZ, is an important area which provides R&D supports and includes firms operating on IT and electronics sectors.



Eskişehir, Türkiye'nin en önemli demiryolu ulaşım merkezlerinden birisidir ve Türkiye genelinde sefer yapan ana hat trenlerinin tümü her gün düzenli olarak Eskişehir'e uğramaktadır. Bu nedenle Eskişehir'den, Ankara, İstanbul ve İzmir'e günde birden fazla sayıda tren seferiyle ulaşım imkânı bulunmaktadır. Ayrıca Türkiye'de 2009 yılında yüksek hızlı tren seferleri ilk olarak Eskişehir-Ankara arasında başlamıştır. Eskişehir-İstanbul hızlı tren altyapı çalışmalarının tamamlanmasıyla yolculuk süresi yaklaşık 2 saat olacaktır. Eskişehir'de uluslararası bir havaalanı mevcuttur ve yurt içi ve yurt dışı uçuşlar devam etmektedir.

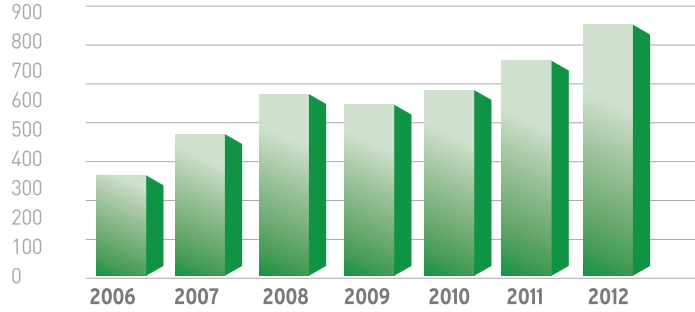
Eskişehir is among the most important transportation centers of Turkey and major line trains of the whole country is passing from Eskişehir every day. Due to that, there exists a plenty of opportunities to go from Eskişehir to Ankara, İstanbul and İzmir every day. Besides, in Turkey, high-speed train travels have firstly started between Ankara and Eskişehir in 2009. At the moment, by the completion of Eskişehir-İstanbul line, the estimated travel time to İstanbul will be approximately 2 hours. There is an international airport in Eskişehir and national and international trips are available.



Eskişehir sanayisi ile ilgili bazı göstergeler şu şekildedir:
Some indicators about Eskişehir Industry:

İhracat Rakamları / Export Figures

milyon/ million \$



Kaynak/ Source: TİM/TEA

SEKTÖR / SECTOR

%

Metal & Makine / Metal & Machinery	41
Gıda / Food Industry	12,3
Metal olmayan mineral (Seramik, Kiremit, Tuğla) / Non-metal Mineral (Ceramics, Tile)	11,5
Kimya ve Plastik / Chemistry & Plastic	11,5
Mobilya, Kağıt ve Orman Ürünleri / Furniture, Paper and Forest Products	9,6
Madencilik / Mining	5,9
Textile & Clothing / Hazır Giyim	3
Diğer / Others	5,2

Kaynak/ Source: ES0/ECI

% ÜRÜN / PRODUCT

100	Uçak Motoru / Aircraft Engine
100	Dizel Lokomotif / Diesel Locomotive
100	Borax (Global: 60%) / Borax (Global: 60%)
95	Kompresör (Soğutucu) / Compressor (Freezer)
60	Buzdolabı / Fridge & Freezer
60	Manyezit / Magnesite
40	Soba, Isıtıcı ve Aksesuarları / Stove, Heater and Accessories
40	Seramik (Karo) / Ceramic Tile
35	Bisküvi ve Kek / Biscuit & Cracker
25	Kiremit ve Tuğla / Tile

Kaynak/ Source: ES0/ECI

sosyal hayat / **social life**





Eskişehir'in önemli bir kavşak noktasında bulunması, ekonominin yanı sıra sosyal kurumların da gelişmesine yol açmış, eğitim de bu etkileşimden en büyük payı almıştır. Eskişehir, eğitim düzeyi açısından Türkiye ortalamasının çok üstünde yer almaktadır. Ayrıca, şehir, örgün eğitim veren iki üniversitesi ve Anadolu Üniversitesi'nin Açık Öğretim Fakültesi ile birlikte çok sayıda öğrenciye ev sahipliği yapmaktadır. Genç nüfusun yoğun olduğu Eskişehir'de, Barlar sokağı ve Haller Gençlik Merkezi gibi eğlence hayatını canlı tutan mekânlar bulunmaktadır.

For the reason being on an important crossroad, in Eskişehir, in addition to economy, social institutions have been developed enormously that the education has obtained the highest share from this interaction. Regarding the education level, Eskişehir is very above the average of Turkey. At the same time, the city is hosting so many students that are studying in two different universities or in Open Education Faculty of Anatolian University. As a result of obtaining dense young population, several places like Bars Street and Haller Youth Center exciting the entertainment life are settled in the city.

Porsuk Çayı'nın içinden geçerek şehre renk kattığı Eskişehir'de, Adalar, Bilim Sanat ve Kültür Parkı, Kentpark, Şelalepark Japon Bahçesi gibi gezinti alanları, Odunpazarı Evleri, Yazılıkaya, Kurşunlu Külliyesi,

Antik Pessinus Şehri, Seyit Battal Gazi Külliyesi, Hamamlar Bölgesi gibi tarihi ve turistik yerler görülmeye değerdir. Arkeoloji Müzesi, İnönü Savaşları Karargâh Müzesi, Karikatür Müzesi, Demiryolları Müzesi, Havacılık Müzesi ve Çağdaş Cam Sanatları Müzesi gibi tematik müzeleri, senfoni orkestrası, şehir tiyatroları ve geniş konser alanları bulunan Eskişehir, Uluslararası Eskişehir Festivali, Eskişehir Opera ve Bale Festivali, Uluslararası Eskişehir Film Festivali gibi birçok festivale de ev sahipliği yapmaktadır. Bu yönleriyle Eskişehir, sanat dostu bir şehir olarak anılmaktadır.

In Eskişehir that Porsuk River passes through the city, there are many worthseeing places like Adalar, Science, Art and Culture Park, Kentpark (Citypark), Şelalepark, Japanese Garden, Odunpazarı Houses, Yazılıkaya (Phrygian Valley), Kurşunlu Külliyesi (Kurşunlu Ottoman Campus), Ancient Pessinus City, Seyit Battal Gazi Külliyesi (Seyit Battal Gazi Ottoman Campus) and Turkish Bath Regions. Eskişehir having a number of of museums such as Archeological Museum, İnönü Wars Quarter Museum, Caricature Museum, Railway Museum, Aircraft Museum and Modern Glass Arts Museum, symphony orchestra, city theatres and wide concert halls hosting to many festivals like International Eskişehir Festival, Eskişehir Opera and Bale Festival and International Eskişehir Film Festival. With these features, Eskişehir is perceived as an art-friendly city. Traditional tastes like çibörek, göbete, boza, met helvası, abısta, harşıl reflects Eskişehir's social diversity.

Çibörek, göbete, boza, met helvası, abısta, harşıl gibi yerel lezzetler, Eskişehir'in sosyal çeşitliliğini yansıtmaktadır.

Traditional tastes like çibörek, göbete, boza, met helvası, abısta, harşıl reflects Eskişehir's social diversity.

Atlıhan El Sanatları Çarşısı ve büyük alışveriş merkezleri ile farklı ürünlere erişimin kolay olduğu Eskişehir, gece hayatı, gezinti alanları, müzeleri ve sanat faaliyetleri ile aktif bir sosyal yaşam sunmaktadır.

Eskişehir promises an active social life with its night life, promenades, museums, art activities, Atlıhan Handcrafts Bazaar and with other grand shopping malls that enable easy access to different goods.



neden

why

ESKİŞEHİR





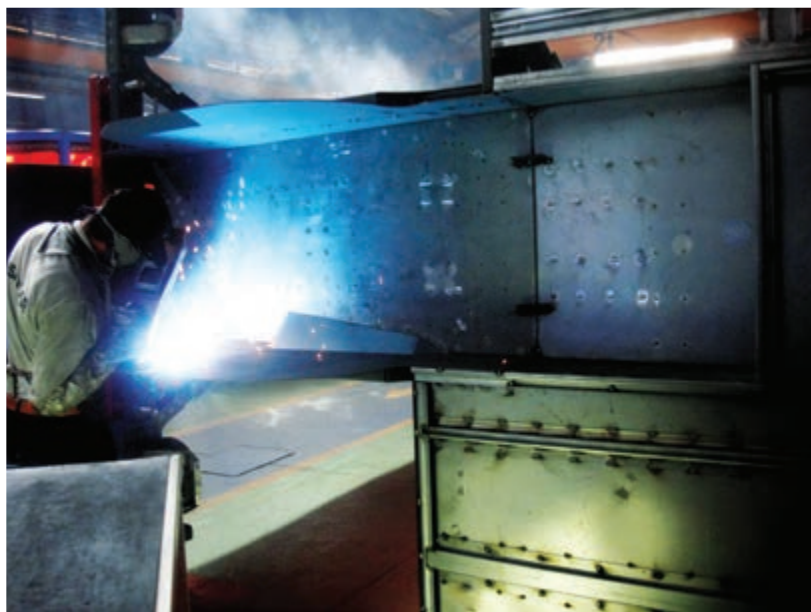
Eskişehir Yatırım Ortamının Avantajları

Advantages of Investment Environment in Eskişehir

- Mükemmel altyapı imkânlarına sahip olan ve 32 milyon m²'lik alanı ile ülkemizin en büyük Organize Sanayi Bölgesi
- OSB'de istenilen büyüklükte cazip ve uygun ödeme koşullarına sahip, modern altyapı imkânlarıyla donatılmış arsalar
- Kesintisiz elektrik ve doğalgaz olanağı
- İstenilen hızda fiber optik kablo ile internet bağlantısı
- Türkiye çapında örnek gösterilen bir Lojistik Merkezi
- Sanayimizin çok çeşitli alanlarda yetişmiş insan gücü ihtiyacını uluslararası meslek standartlarında karşılayacak olan Çok Amaçlı Anadolu Meslek Lisesi
- CNC Eğitim Merkezi
- Endüstriyel Otomasyon Araştırma ve Uygulama Merkezi
- Kaynak Teknolojileri Araştırma ve Uygulama Merkezi
- Endüstriyel Tasarım Merkezi
- Atıksu Arıtma Tesisi ve Akredite Çevre Laboratuvarı
- OSB içinde sosyal ve sportif aktivite merkezleri
- Nitelikli ve eğitimli işgücü potansiyeli
- Gelişmiş ana ve yan sanayi işbirliği ortamı
- Sanayide sektörel çeşitlilik
- Çevreye duyarlı ve planlı sanayileşme anlayışı
- Sektörel bazda kümelenme çalışmalarının varlığı ve gelişmiş işbirliği fırsatları
- Bir asrı aşan bir sanayileşme kültürü ve tecrübesi
- Yüksek teknolojiye önem veren ve teknoloji geliştiren şirketlerin oluşturduğu bir sanayileşme anlayışı
- İki gelişmiş üniversite sayesinde ileri düzey Ar-Ge olanakları
- Teknoloji Geliştirme Bölgesi'nin katkısı ile birlikte Ar-Ge çalışması yapan ve yazılım geliştiren firma sayısındaki hızlı gelişme

- Uluslararası standartlarda, ağırlıklı olarak ihracata dönük üretim yapan inovatif yapıdaki çok sayıda sanayi kuruluşunun varlığı
- Coğrafi konumu nedeniyle Türkiye'nin en gelişmiş ekonomisine sahip olan ve tüketimin %70'inin gerçekleştirildiği bir bölgede bulunması
- Karayolu ve demiryolu bağlantılarının kesişme noktasında bulunması
- Ulaşım konusunda konforun yanı sıra, zamandan büyük tasarruf sağlayan ve ülkemizde bir ilk olan Eskişehir-Ankara arasındaki Hızlı Tren seferleri (Eskişehir-İstanbul seferleri 2013'te başlayacak)
- Önemli limanlara yakınlığı
- Yüksek standarda sahip bölünmüş yollar ile şehirlerarası ulaşım konforu Türkiye'nin önemli merkezlerine olan yakınlığı ile etkin ulaşım ağı
- Yüksek şehirleşme oranı ve kaliteli bir yaşam standardı
- Yabancı dilde eğitim veren özel eğitim kurumları
- Araştırmalarla kanıtlanmış olan Türkiye'nin yaşanabilir üçüncü kenti unvanına sahip olması
- Kentte gelişmiş sosyal aktivite ve kültürel ortamının varlığı

-
- Turkey's largest Organized Industrial Zone established on the area of 32 million m² with perfect infrastructure
 - Appealing and well-infrastructured lands in Organized Industrial Zone
 - Electricity and natural gas supply in Organized Industrial Zone
 - Internet access through fiber optic cables for every enterprise
 - Turkey's outstanding Logistics Center
 - Social and Sporting Facilities in Organized Industrial Zone
 - A Modular Vocational High School was established to meet the needs of Eskişehir Industry by qualified labor force educated in accordance with international vocational standards
 - CNC Training Center
 - Industrial Automation Research and Application Center
 - Welding Technologies Research and Application Center



- Industrial Design Center
- Wastewater Treatment Plant and Accredited Environment Laboratory
- Skilled and qualified labor force
- Effective cooperation between contractors and subcontractors
- Sectoral diversity in industry
- Environmentally friendly and well planned industrialization concept
- Sectoral clustering environment and developed cooperation opportunities
- Industrialization culture comprising of companies giving importance to high technology
- R&D opportunities and research centers with two developed universities
- Rapid increase in IT companies specialized in software development due to Technology Development Zone
- Various strongly innovative and export-oriented companies, which have compliance to international standards
- Geographically being located in the area where Turkey's 70% of consumption takes place
- Conjunction points for both railways and highways
- The Speed Train which provides comfortable and safety services between Eskişehir and Ankara (Eskişehir – İstanbul will start in 2013)
- Proximity to major ports
- High standard divided roads provide time saving and ease of access
- Transportation convenience with proximity to Turkey's important cities
- High urbanization rate and living standards
- Private educational institutions providing education in foreign languages
- Eskişehir has the third place regarding life quality in Turkey, which has proven by researches
- High level of social activity and cultural environment

öncü sektörler / pioneer sectors





Metal - Makine - Metal & Machinery

Eskişehir, ev sahipliği yaptığı metal-makine sektörü şirketlerine uluslararası rekabet avantajları sağlayan bir üretim ortamı sağlamaktadır. Lojistik üs olma, demir yolları ve limanlara yakınlık, kalifiye iş gücü, üniversite-sanayi işbirliklerinin çok başarılı örnekleri, fiber internet ağı olanakları ile sektörün küresel çapta rekabet edebilmesi için tüm gerekli şartlar hazırdır.

Eskişehir provides a production environment enabling international competitive advantage to its metal-machinery firms. All conditions like logistic base, railways and closeness to harbors, professional labor force, successful examples of university-industry coordination, fiber internet network are ready for the sector to compete globally.

Türkiye'nin stratejik sektörlerinden olması nedeniyle, metal-makine sektöründe ar-ge, inovasyon ve teşvik sistemi çerçevesinde önemli devlet destekleri de alınabilmektedir. Doğrudan ya da dolaylı finansman destekleri konusunda büyük olanaklar, vergi muafiyeti, çalışanların sosyal güvenlik prim muafiyeti ve patent destekleri ile Eskişehir metal-makine alanında yatırımlar için cazibe merkezidir.

Since being one of the strategic sectors of Turkey, Metal-Machinery sector may easily utilize government grants within the framework of R&D and innovation incentives as well as the incentive system. With many opportunities on direct or indirect financial grants like tax exceptions, social security payment exceptions of workers, supports on getting patents, Eskişehir is a magnet for investors of metal-machinery industry.



Raylı Sistemler - Railway Systems

Eskişehir'de raylı sistemler sektörü oldukça gelişmiştir. Geçmişten gelen sektör kültürü ile Eskişehir, Türkiye'de bu sektörde yapılacak yatırımlar için akla gelen ilk yerdir. Lokomotif ve motor üretiminde stratejik öneme sahip TÜLOMSAŞ Eskişehir'de bulunmaktadır. 500.000 m² yerleşim alanına sahip, dünyanın sayılı lokomotif üreticilerinden olan TÜLOMSAŞ, Avrupa standartlarında üretimi ile güçlü bir ana sanayi olarak sektöre öncülük etmektedir. Ayrıca birçok gelişmiş yan sanayi firması da özellikle Eskişehir OSB'de faaliyet göstermektedir. Eskişehir'de sektörün önemli bir yerde olduğunun önemli bir göstergesi olarak "Raylı Sistemler Kümelenmesi" çalışmalarına devam etmektedir. Kümedeki işbirliği neticesinde Eskişehir, uluslararası alanda daha güçlü rekabet etmektedir.



Railway systems sector is very well-developed in Eskişehir. With the sectorial culture came from past, Eskişehir is the first place that came into mind for investments in this sector in the country. TÜLOMSAŞ, one of the major companies in production of motor and locomotive, is settled down in Eskişehir. Being one of the famous locomotive producers of the world with its 500.000 m² of production campus, TÜLOMSAŞ is a pioneer major industry that makes production in the European Standards. By the time, there are several developed

companies of its supplier industry especially in Eskişehir OIZ. As an indicator of the development level of the sector in Eskişehir, "Rail Systems Clustering" pursues its activities. The cooperation in this cluster increases the international competitiveness of Eskişehir in the sector.

Eskişehir'de yapılmakta olan Hasanbey Lojistik Köyü sektöre önemli bir hareketlilik sağlamaktadır. Anadolu Üniversitesi'nin öncülüğünde Eskişehir'de Ulusal Raylı Sistemler Test Merkezi kurulması çalışmaları başlamıştır. Proje tamamlandığında gerekli test ve sertifikasyonları sağlayabilecek ve Avrasya'da tek olacak uluslararası bir merkez oluşturulmuş olacaktır. Eskişehir, son yıllarda büyük yatırımların yapıldığı hızlı tren projelerinin de odağında yer almakta ve şehirde hızlı tren lokomotifleri üretme çalışmaları devam etmektedir. Hasanbey Logistic Center that is under construction at the

moment accelerates the attraction of the sector. At the same time, there is an attempt under the leadership of Anatolian University to establish a National Rail Systems Testing Center in Eskişehir. By the completion of this project, an international center that will be unique in Eurasia providing necessary testing and certification for the sector shall be established. Recently Eskişehir is in the focus of high speed train projects that sizable investments are taking place as well as the production of high speed train locomotives are continued.

Eskişehir, ev sahipliği yaptığı raylı sistemler sektörü şirketlerine uluslararası rekabet avantajları sağlayan bir üretim ortamı sağlamaktadır. Lojistik üs olma, önemli limanlara yakınlık, kalifiye iş gücü, üniversite sanayi işbirliklerinin başarılı örnekleri, AR-GE teşvikleri, teşvik sistemi ile sunulan avantajlar gibi birçok imkan sektörün küresel çapta rekabet edebilmesi için mevcuttur.

Eskişehir provides competitive advantage to the railway systems firms in the production area. Of logistic base, proximity to major ports, skilled labor force, successful examples of university-industry collaborations, the incentive system, research and development incentives are available to allow the industry to compete on a global scale.





Havacılık ve Savunma - Aviation & Defense

Her yıl önemli ölçüde büyüyen savunma ve havacılık sektörü genellikle en ileri teknolojilerin kullanıldığı, sürekli yeni teknolojilere gereksinim duyan, teknolojinin çok önemli olduğu bir alandır. Bu alanda geliştirilen teknolojiler daha sonraları sivil amaçlarla kullanılarak ekonomiye birçok katma değer sağlamaktadır.

Growing enormously every year, defense and aviation sector is an area that generally uses the most advanced technology which is also dependent to new technologies. Technologies used in this area can later be transformed to be used for civil purposes and thus provide numerous value-added gains to economy.

Köklü sektör kültürü ile Eskişehir ülkemizde bu sektörde yapılacak yatırımlar için akla ilk gelen yerlerden



biridir. Son yıllarda Türkiye’de hızla gelişen yerli savunma sanayi payının artırılması çalışmaları kapsamında Eskişehir önemli katkılar yapmaktadır. TEI, Alp Havacılık, Savronik, Coşkunöz ve Atard gibi önemli kuruluşlar Eskişehir’de faaliyet göstermektedir. Bununla birlikte 1. Hava Kuvvetleri Komutanlığı Karargahı da Eskişehir’de bulunmaktadır. F-35 savaş uçağı üretiminde yukarıda adı geçen kuruluşların birlikte çalışması planlanmaktadır. Ayrıca bölgede güçlü bir yan sanayi oluşmuştur. Uluslararası standartlarda parça üretebilen bu yan sanayi de sektörün gücünü artırmaktadır. Kümelenme faaliyetleri kapsamında “Eskişehir Havacılık Kümesi”, (ESAC) kurulmuştur. Kümedeki işbirliği neticesinde Eskişehir, uluslararası alanda daha güçlü rekabet etmektedir.

With its sectorial cultural inheritance, Eskişehir comes among the first places that are remembered for investments in this sector. Regarding Turkey’s recent attempts to improve domestic defense and aviation sector, Eskişehir has provided

considerable contribution. Furthermore, important companies like TEI, Alp Aviation, Savronik, Coşkunöz and Atard are settled in Eskişehir and it is planned that the companies mentioned above will work together for the production of F-35 War Aircraft. In addition to this, The Headquarters of 1st Air Force Command was established in Eskişehir. By the time, increasing the power of the sector, a strong supplier industry that capable to produce components for the sector in the international standards emerged in the region. Within the context of clustering activities, "Eskişehir Aviation Cluster (ESAC)" has been established and as a result of effective cooperation in this cluster, the international competitiveness of Eskişehir in the sector has been increased.

Eskişehir, uluslararası işbirlikleri geliştiren, F-16 savaş uçağı motorlarının ve Sikorsky helikopterlerinin en hassas parçalarının üretildiğı, ayrıca savunma ve havacılık sanayiinde hassas elektronik parçaların geliştirilip üretildiğı bir yer olarak önemli bir potansiyel ortaya koymaktadır. Eskişehir, ev sahipliğı yaptığı savunma ve havacılık sanayisi şirketlerine uluslararası rekabet avantajları sağlayan bir üretim ortamı sağlamaktadır. Sektörün küresel çapta rekabet edebilmesi için lojistik üs olma, demir yolları ve önemli limanlara yakınlık, kalifiye iş gücü, üniversite sanayi işbirliklerinin başarılı örnekleri, AR-GE teşvikleri, teşvik sistemi ile sunulan avantajlar gibi birçok imkan Eskişehir'de mevcuttur.

Eskişehir indicates its ambitious potential as a place that develops international cooperation and produces very sensitive components of F-16 War Aircraft Engine and Skorsky Helicopters, and also produces and develops very sensitive electronic components in defense and aviation sector. Eskişehir provides an internationally competitive production environment to its defense and aviation companies in which logistic base, railways and closeness to major ports, professional labor force, successful examples of university-industry coordination, the advantages of incentive system and R&D incentives exist.





Seramik - Ceramics

Stratejik konumu, doğal hammadde kaynaklarının varlığı, tasarım ve markalaşma yolunda emin adımlarla ilerlemesi ile Türk seramik sektörü dünya seramik ticaretinde önemli bir yere sahiptir ve bu durumun oluşmasında Eskişehir'in payı göz ardı edilemez. Türkiye'deki seramik üretim kapasitesinin yaklaşık %20'sini elinde bulunduran Eskişehir ili ve çevresi, yerleşim alanı, güçlü ulaşım ve fiziksel altyapısı, doğal kaynaklara yakınlığı ve insan kaynakları açısından rekabet üstünlüğüne sahiptir. Eskişehir ili ve çevresinde yer alan Seranit, Yurtbay, Eczacıbaşı, Esvit (Lapino) gibi firmalar seramik üretiminde dünya çapında tanınmaktadır.

With its strategic location, natural raw materials, concrete steps towards design and branding Turkish ceramics have an important place in the world ceramics trade and share of the province of Eskişehir in this situation cannot be ignored. Holding approximately 20 percent of ceramics production capacity in Turkey, Eskişehir province and its neighbor area pursue a competitive advantage regarding their strong transportation and physical infrastructure, proximity to natural resources as well as human resources. Seranit Yurtbay, Eczacıbaşı, Esvit (Lapino) taking place around the province of Eskişehir are also recognized as worldwide known companies in ceramics production.



Eskişehir, hammadde kaynaklarına yakınlığı, yüksek kapasiteli sanayi ve yan sanayi kuruluşları, üretimde ileri teknolojilerin kullanılması, büyük bir iç pazara hitap etmesi, eğitilmiş ve ucuz işgücü olanakları, ileri düzeyde Ar-Ge çalışmalarının ve üniversite-sanayi işbirliğinin kurumsal olarak yürütülmesi, sivil toplum ve markalaşma faaliyetlerinin güçlü olması, Avrupa Birliği'ne uyum çalışmalarında sektörün bilgili ve hazırlıklı olması ve üst segment müşterilere ulaşabilme olanağı ile seramik sektöründe iddialı bir konumda bulunmaktadır.

Eskişehir is obtained an assertive position for the ceramic sector regarding its proximity to raw material sources, major and supplier industry firms, the use of advanced technologies in production, address of the large domestic market, educated and cheap labor force, advanced level research and development facilities and institutionalized university-

industry collaboration, strength in civil society and branding activities, sector's preparation as well as being in compliance with the European Union process, and the ability to reach upper segment conscious customers.

Eskişehir'in seramik sektöründeki gücüne ivme kazandıran önemli bir faktör ise, bu sektörde başarıyla yürütülen kümelenme faaliyetleri ve üniversite-sanayi işbirliğidir. Kırka yakın firmadan oluşan Eskişehir Bilecik Kütahya Seramik İş Kümesi, çevre dostu, verimli ve yenilikçi özellikleri ve müşteri odaklı, araştırmacı ve inovatif kimliğiyle rekabet gücünün geliştirilmesine katkı sağlamaktadır.

Successful operation of clustering and university-industry cooperation is another important factor accelerating the strength of ceramics sector in Eskişehir. Enclosing about forty firms and having eco-friendly, energy efficient and innovative aspects and with its customer oriented, researcher, innovative and technological identity Eskişehir Bilecik Kütahya Ceramics Cluster provides considerable supports to develop competition power.

Diğer yandan, Anadolu Üniversitesi bünyesinde faaliyet gösteren Seramik Araştırmaları Merkezi (SAM), üniversite-sanayi işbirliğinin başarılı örneklerinden biridir ve Ar-Ge ve yenilikçilik faaliyetlerinin yanında, sektörel danışmanlık, test ve akreditasyon hizmetleri de sunmaktadır.

On the other hand, the Ceramic Researches Center (SAM) operating under Anadolu University is one of the best university-industry cooperation models and serves sectorial consultation, testing and accreditation services beside research and development and innovation activities.

Eskişehir, ev sahipliği yaptığı seramik şirketlerine uluslararası rekabet avantajları sağlayan bir üretim ortamı sunmaktadır. Hammaddeye kolay erişim, lojistik üs olma, demir yolları ve limanlara yakınlık, kalifiye iş gücü, üniversite-sanayi işbirliklerinin başarılı örneklerini bünyesinde barındırması ile Eskişehir'de sektörün küresel çapta rekabet edebilmesi için tüm olanaklar hazırdır.

Hosting many ceramics firms, Eskişehir provides an international competitive advantageous production environment in this sector. The city has many opportunities in order to make the sector to compete in the global scale with its numerous features such as being a logistic base, proximity to railways and major ports, qualified labor force and possessing a successful university-industry cooperation model.



Türkiye - Eskişehir **2012**

eskisehir
yenilikçilik şehri
city of innovation



Eskişehir Yatırım Destek Ofisi
Eskişehir Investment Support Office
www.investineskisehir.gov.tr

İki Eylül Cad. No:121 İl Genel Meclis Binası
Zemin Kat Odunpazarı / ESKİŞEHİR

Phone : +90 222 231 31 06 | info@bebka.org.tr
Fax : +90 222 231 31 24 | www.bebka.org.tr